

Professionelle Desktop Etikettendrucker

Thermodirekt- und
Thermotransferdrucker

www.brother.ch



Vielseitige hochauflösende Desktopdrucker



Die professionellen TD-Etikettendrucker von Brother bieten die Möglichkeit qualitativ hochwertige Etiketten zu drucken, unabhängig von den Anforderungen. Das Drucken von Etiketten mit einer Breite von bis zu 4 Zoll und mit Thermodirekt- und Thermotransferdrucktechnik, entspricht den Anforderungen einer großen Bandbreite von Anwendungen in vertikalen Märkten.



TD professionelle Desktop Etikettendrucker



Nahtlose Integration

Die hochspezifischen Desktop-Etikettendrucker von Brother bieten Ihnen eine verbesserte betriebliche Effizienz mit benutzerfreundlichem, schnellem und kontinuierlichem Etikettendruck. Kombiniert mit nahtloser Integration und modularem Design können Sie praktisch überall an der Arbeitsstätte drucken. Die TD-Drucker unterstützen eine Vielzahl von Druckersprachen, einschließlich der ZPL II-Emulation und ermöglichen Ihnen die Integration in bestehende Systeme.



Bis zu 2 Zoll – Thermodirekt



TD-2020A

TD-2120N

TD-2125N

TD-2130N

TD-2135N

TD-2125NWB

TD-2135NWB

Bis zu 4 Zoll – Thermodirekt



TD-4210D

TD-4410D

TD-4420DN

TD-4520DN

TD-4550DNWB

Bis zu 4 Zoll – Thermotransfer/Thermodirekt



TD-4420TN



TD-4520TN



TD-4650TNWB



TD-4750TNWB



TD-4650TNWBR



TD-4750TNWBR

Professionelles Drucken von Etiketten



Etiketten werden oft benötigt, um eine beträchtliche Menge an wichtigen Informationen anzuzeigen. Daher benötigen Sie einen Drucker, der all dies effizient und mit beständig oder gleichmäßig, qualitativ hochwertigen Ergebnissen zusammenstellen kann.

Die Desktop-Etikettendrucker der TD-Serie bieten Thermodirekt- und Thermotransfer-Hochgeschwindigkeitsdruck mit einer Auflösung von bis zu 300 dpi. Zu den Optionen gehören ein Peeler oder ein automatischer Schneideeinheit, um auf Anfrage Endlosmedien in der von Ihnen gewünschten Länge zu produzieren. Die Software unterstützt den Druck von Barcodes, die Programmierung von Schriftarten zur Markierung bestimmter Wörter und ermöglicht den Import von Grafiken und Datumsformaten für eine wirklich individuelle Lösung.

Drucktechnologie

Thermodirekt

Durch dieses Verfahren, bei dem eine wärmeempfindliche Beschichtung und ein Thermodruckkopf verwendet werden, können kostengünstige, große Mengen an Etiketten erstellt werden. Ideal für Anwendungsbereiche wo Etiketten nicht dauerhaft und über einen kürzeren Zeitraum benötigt werden.

Thermotransfer

Ein gestochen scharfer, haltbarer Druck wird durch ein Verfahren erreicht, bei dem die Tinte in das Etikett einzieht, was es ideal für Anwendungen macht, die robuste, widerstandsfähige Etiketten erfordern.

Gesundheitswesen und Labor



Bei den strengen Vorschriften für die Rückverfolgung von Patientenproben und anderen Gegenständen im Gesundheitswesen ist eine klare, qualitativ hochwertige Kennzeichnung für die Aufrechterhaltung der Sicherheit und Nachvollziehbarkeit unerlässlich.

Einige der Thermotransfer-TD-Modelle bieten RFID-Unterstützung, die es Organisationen im Gesundheitswesen ermöglicht, eine papierlose Patientenidentifikation zu implementieren – was die Effizienz verbessert und menschliche Fehler reduziert.

Die Anwendungen umfassen:

- Terminkarten
- Zulassungskennzeichen
- Proben- und Pathologiebeschriftungen
- Blutbeuteletiketten
- Laboretiketten
- Mikrobiologieetiketten
- Dosierung-/Drogenbeuteletiketten
- Armbänder



Lager und Logistik



Ein effizienter Lagerbetrieb und die Produktivität der Mitarbeiter sind für den Erfolg vieler Unternehmen entscheidend. Mit den gängigsten Größen der verfügbaren Versandetiketten und der Möglichkeit, Etiketten in individueller Größe zu erstellen, gibt es viele Einsatzmöglichkeiten für diese Modelle im Lager.

Die Anwendungen umfassen:

- Versandetiketten
- Kartonetiketten
- Standortkennzeichnungen
- Paletten-Identifikationsetiketten
- Qualitätskontroll-Etiketten
- Konformitätskennzeichen



Einzelhandel



Leicht lesbare Etiketten sind für die Verbraucher unerlässlich, um eine Kaufentscheidung zu treffen. Die hohe Druckauflösung und die hohe Qualität der in dieser Produktreihe verwendeten Etiketten gewährleisten, dass jede gedruckte Ausgabe professionell aussieht und scharfe Texte, Logos und Barcodes mit hohem Kontrast bietet, um ein fehlerfreies Scannen an der Kasse zu gewährleisten.

Darüber hinaus ermöglicht der Druck von Etiketten mit RFID-Tags den Einzelhändlern, die Bestandsverwaltung und die Nachverfolgung von Artikeln zu optimieren und gleichzeitig die Sicherheit zu erhöhen.

Die Anwendungen umfassen

- Preisetiketten
- Barcodeetiketten
- Etiketten für vorverpackte Lebensmittel
- Etiketten mit Nährwertinformationen
- Etiketten zur Regalbeschriftung
- Aktions- und Angebotsetiketten



TD-2 Serie

Übersicht – 2 Zoll



TD-2020A



TD-2120N



TD-2125N



TD-2130N



TD-2135N



TD-2125NWB



TD-2135NWB

Drucken

Drucktechnologie	Thermodirekt						
Druckgeschwindigkeit	152 mm/Sek.						
Druckauflösung	203 dpi	203 dpi	203 dpi	300 dpi	300 dpi	203 dpi	300 dpi
Maximale Druckbreite	56 mm						
Minimale Drucklänge	6 mm						
Maximale Drucklänge	1 m						
Sensorart	Abstand (Durchlässig) / Balken (reflektierend)						
Sensorlokation	Abstand (fest), Reflektierend (verschiebbar)						
Abriss	Ja	Ja	Ja	Ja	Ja	Ja	Ja
TrustSense Technologie	-	-	-	-	-	-	-

Schnittstellen

USB	Ja	Ja	Ja	Ja	Ja	Ja	Ja
Seriell (Via Apapter)	Ja	Ja	Ja	Ja	Ja	Ja	Ja
LAN	-	Ja	Ja	Ja	Ja	Ja	Ja
USB Host Anschluss	-	Ja	Ja	Ja	Ja	Ja	Ja
Bluetooth	-	Option	-	Option	-	Ja	Ja
WLAN	-	Option	-	Option	-	Ja	Ja

Allgemeines

Abmessungen (BxTxH)	110 mm x 215 mm x 172 mm						
USB Host Anschluss	1,32 kg	1,34 kg	1,32 kg	1,34 kg	1,32 kg	1,34 kg	1,34 kg
Bedienung	3 Tasten, 2 LED						
LCD*	-	Ja	Ja	Ja	Ja	Ja	Ja
Betriebssystem Unterstützung	Windows XP/Vista 7/8/10, Linux	Windows XP/ Vista 7/8/10, Windows Server 2008/2008R2 Windows Server 2012/2012R2, Linux	Windows 8.1/10/11 Windows Server 2012/2012R2, 2016,2019,2022	Windows XP/ Vista 7/8/10, Windows Server 2008/2008R2 Windows Server 2012/2012R2, Linux	Windows 8.1/10/11 Windows Server 2012/2012R2, 2016,2019,2022		
Druckersprachen	P-touch Template, ESC/P, Raster, ZPL II Emulation	P-touch Template, ESC/P, Raster, ZPL II Emulation	P-touch Template2.0, ZPLII Emulation, Raster, ESC/P, CPCL Emulation	P-touch Template, ESC/P, Raster, ZPL II Emulation	P-touch Template2.0, ZPLII Emulation, Raster, ESC/P, CPCL Emulation		

TD-4 Serie

Übersicht – 4 Zoll



TD-4210D

TD-4410D

TD-4420DN

TD-4520DN

TD-4550DNWB

TD-4420TN

TD-4520TN

TD-4650TNWB

TD-4750TNWB

TD-4650TNWBR

TD-4750TNWBR

Drucken

Drucktechnologie	Thermodirekt				Thermotransfer/Thermodirekt							
Druckgeschwindigkeit	127 mm/ Sek.	203 mm/Sek.		152 mm/Sek.	152 mm/ Sek.	127 mm/ Sek.	203,2 mm/ Sek.	152,4 mm/ Sek.	203,2 mm/ Sek.	152,4 mm/ Sek.	203,2 mm/ Sek.	152,4 mm/ Sek.
Druckauflösung	203 dpi			300 dpi	203 dpi	300 dpi	203 dpi	300 dpi	203 dpi	300 dpi	203 dpi	300 dpi
Maximale Druckbreite	104,1 mm			108,4 mm	108 mm	105,7 mm	108 mm	105,7 mm	108 mm	105,7 mm	108 mm	105,7 mm
Minimale Drucklänge	Kontinuierlich: 6,4 mm, Peeler: 12,7 mm Cutter: 20 mm, Abriss: 27 mm				Peeler: 25,4 mm Cutter: 25,4 mm Abriss: 50 mm		Kontinuierlich: 5 mm Abriss: Medienbreite bis zu 2 Zoll: 25,4 mm Medienbreite von 2 Zoll: 50 mm Peeler Mode: 25,4 mm Cutter Mode: 25,4 mm					
Maximale Drucklänge	3 m				25,4 m	11,43 m	25,4 m	11,43 m	25,4 m	11,43 m	25,4 m	11,43 m
Sensorart	Abstand (Durchlässig) / Balken (reflektierend)											
Sensorlokation	Abstand (fest), Reflektierend (verschiebbar)											
Ausgabemodus	Standard: Kontinuierlich, Abriss, Optional: Peeler, Cutter										Standard: Kontinuierlich, Abriss	

Schnittstellen

USB	Ja	Ja	Ja	Ja	Ja	Ja	Ja	Ja	Ja	Ja	Ja	Ja
Seriell (via Adapter)	Ja	Ja	Ja	Ja	Ja	Ja	Ja	Ja	Ja	Ja	Ja	Ja
LAN	-	-	Ja	Ja	Ja	Ja	Ja	Ja	Ja	Ja	Ja	Ja
USB Host Anschluss	-	-	-	-	Ja	Ja	Ja	Ja	Ja	Ja	Ja	Ja
Bluetooth	-	-	-	-	Ja	-	-	Ja	Ja	Ja	Ja	Ja
WLAN	-	-	-	-	Ja	-	-	Ja	Ja	Ja	Ja	Ja

Allgemeines

Abmessungen (B x T x H)	180 mm x 224 mm x 155 mm				204 mm x 280 mm x 178 mm			219 mm x 284 mm x 191 mm				
Gewicht	2,08 kg				2,5 kg			3,0 kg				
Bedienung	3 Tasten, 3 LED			7 Tasten, 3 LED		1 Taste, 1 LED mit 3 Farben		1 LED mit 3 Farben, 6 Tasten zur Navigation, MENU und FEED/PAUSE/SELECT				
LCD	-			Ja		-		Ja	Ja	Ja	Ja	Ja
Betriebssystem Unterstützung	Windows 7/8/8.1/10 Linux		Windows 7/8/8.1/10, Windows Server 2008/2008R2/ 2012/2012R2/2016 Linux			Windows 7/8/8.1/10, Windows Server 2008/2008R2/ 2012/2012R2/2016 OS X 10.10.x,10.11.x macOS 10.12.x, 10.13.x, 10.14.x Linux		Windows 7 Windows 8 Windows 8.1 Windows 10 Windows Server 2008, 2008 R2, 2012, 2012 R2, 2016, 2019 Linux Mac OS v10.11-11.15				
Druckersprachen	P-touch Template, ESC/P, Raster, ZPL II Emulation, CPCL Emulation				FBPL-EZD (EPL2, ZPL2, DPL) Emulation							

TD-2 Zubehör und Verbrauchsmaterial

Brother hat eine breite Palette an Zubehör entwickelt, um die Lösung an Ihre spezifischen Etikettierungsanforderungen anzupassen. Das Zubehör von Brother hilft Ihnen ihr Gerät so auszurüsten, dass es den spezifischen Anforderungen des Einsatzes gerecht wird.

TD2 Zubehör

PA-WI-001

WLAN-Schnittstelle

TD-2120N
TD-2130N



PA-SCA-001

Serielle Adapter

TD-2020
TD-2120N
TD-2125N
TD-2130N
TD-2135N
TD-2125NWB



PA-TDU-001

Touch- und Displayeinheit

TD-2120N
TD-2125N
TD-2130N
TD-2135N
TD-2125NWB
TD-2135NWB



PA-BB-001

Akkueinheit

TD-2120N
TD-2130N



* Benötigt PA-BT-4000LI

PA-BT-4000LI

Lithium-Ionen-Akku

TD-2120N
TD-2130N



* Benötigt PA-BB-001

PA-LP-001

Label Peeler**

TD-2120N
TD-2125N
TD-2130N
TD-2135N
TD-2125NWB
TD-2135NWB



TD2 Verbrauchsmaterial

BDE-1J026051-102

Einzeletikettenrolle

Etikettengröße:
51 mm x 26 mm
Menge:
1.552 pro Rolle
Farbe: weiss



BDL-7J000058-102

Endlospapierrolle

Größe:
58 mm x 101,6 m
Farbe: weiss



Armbänderoptionen für TD-2

Armband Artikelnummer	Beschreibung	Größe	Menge
LWEAB279PWG	Patientenarmband für Erwachsene	25 x 279 mm	200
LWEAB295AWG	Patientenarmband für Erwachsene	30 x 295 mm	100
LWEAB165IWG	Patientenarmband für Kinder	20 x 165 mm	250

** Nicht kompatibel mit TD-2130NHC

TD-4D Zubehör und Verbrauchsmaterial

TD-4D Zubehör

PA-LP-002

Peeler

TD-4210D
TD-4410D
TD-4420DN
TD-4520DN
TD-4550DNWB



PA-CU-001

Cutter

TD-4210D
TD-4410D
TD-4420DN
TD-4520DN
TD-4550DNWB



PA-HU2-001

Druckkopf (203dpi)

TD-4210D
TD-4410D
TD-4420DN



PA-HU3-001

Druckkopf (300dpi)

TD-4520DN
TD-4550DNWB



PA-PR2-001

Transportrolle (203dpi)

TD-4210D
TD-4410D
TD-4420DN



PA-PR3-001

Transportrolle (300dpi)

TD-4520DN
TD-4550DNWB



TD-4D Verbrauchsmaterial

RD Rollen	Größe	Menge	Farbe	Artikelnummer
Endlospapierrolle	102 mm x 32,2 m	n/a	Weiss	BDL-7J000102-058
Endlospapierrolle	76 mm x 42 m	n/a	Weiss	BDL-7J000076-066
Endlospapierrolle	58 mm x 101,6 m	n/a	Weiss	BDL-7J000058-102
Endlospapierrolle	58 mm x 13,8 m	n/a	Weiss	BDL-7J000058-040
Endlosetikettenrolle	102 mm x 56,4 m	n/a	Weiss	BDE-1J000102-102
Einzeletikettenrolle	102 mm x 50 mm	1.050 Etiketten	Weiss	BDE-1J050102-102
Einzeletikettenrolle	102 mm x 152 mm	85 Etiketten	Weiss	BDE-1J152102-058
Einzeletikettenrolle	102 mm x 152 mm	350 Etiketten	Weiss	BDE-1J152102-102
Einzeletikettenrolle	76 mm x 44 mm	1.900 Etiketten	Weiss	BDE-1J026076-102
Einzeletikettenrolle	76 mm x 44 mm	400 Etiketten	Weiss	BDE-1J044076-066
Einzeletikettenrolle	51 mm x 26 mm	1.900 Etiketten	Weiss	BDE-1J026051-102
Einzeletikettenrolle	51 mm x 26 mm	500 Etiketten	Weiss	BDE-1J026051-060



TD-4T Zubehör und Verbrauchsmaterial

TD-4T Zubehör

PA-RH-001

Externer Rollenhalter

TD-4420TN
TD-4520TN
TD-4650TNWB
TD-4750TNWB
TD-4650TNWBR
TD-4750TNWBR



PA-CU-003

Cutter

TD-4420TN
TD-4520TN
TD-4650TNWB
TD-4750TNWB
TD-4650TNWBR*
TD-4750TNWBR*



PA-LP-004

Peeler

TD-4420TN
TD-4520TN
TD-4650TNWB
TD-4750TNWB
TD-4650TNWBR*
TD-4750TNWBR*



* Nicht empfohlen für die Verwendung mit RFID-Etiketten

TD-4T Verbrauchsmaterial

TD-4T Rollen

Größe

Menge

Farbe

Artikelnummer

Unbeschichtete Thermotransfer-Etiketten	102 mm x 74 mm	1.100	Weiss	BUS-1J074102-121
Unbeschichtete Thermotransfer-Etiketten	102 mm x 150 mm	550	Weiss	BUS-1J150102-121
Beschichtete Thermotransfer-Etiketten	102 mm x 74 mm	1.100	Weiss	BCS-1J074102-121
Beschichtete Thermotransfer-Etiketten	102 mm x 150 mm	550	Weiss	BCS-1J150102-121

TD-4T Farbbänder

Breite

Länge

Geeignet für

Artikelnummer

Standard Wachs	60 / 80 / 110 mm	300 m	Beschichtetes/unbeschichtetes Papier und Tags, Hochglanzpapier	BWS-1D300-060 BWS-1D300-080 BWS-1D300-110
Premium Wachs	60 / 80 / 110 mm	300 m	Beschichtetes/unbeschichtetes Papier und Tags, Hochglanzpapier, Economy-Kunststoff	BWP-1D300-060 BWP-1D300-080 BWP-1D300-110
Standard Wachs/Harz	60 / 80 / 110 mm	300 m	Beschichtetes/unbeschichtetes Papier und Tags, Hochglanzpapier, Economy-Kunststoff	BSS-1D300-060 BSS-1D300-080 BSS-1D300-110
Premium Wachs/Harz	60 / 80 / 110 mm	300 m	Beschichtetes/unbeschichtetes Papier und Tags, Hochglanzpapier, Kunststoff	BSP-1D300-060 BSP-1D300-080 BSP-1D300-110
Standard Harz	60 / 80 / 110 mm	300 m	Beschichtetes Papier und Tags, Kunststoff, Struktur	BRS-1D300-060 BRS-1D300-080 BRS-1D300-110
Premium Harz	60 / 80 / 110 mm	300 m	Economy und Spezial-Kunststoffe	BRP-1D300-060 BRP-1D300-080 BRP-1D300-110

Für zusätzliche Verbrauchsmaterial-Optionen wenden Sie sich bitte an Ihren Brother Ansprechpartner.



Mit Etikettendesign-Anwendungen für Desktop-PCs und mobile Geräte und Software Development Kits (SDKs) zur Integration der TD-Reihe in Ihre eigenen Anwendungen können Sie die beste Option für Ihre Bedürfnisse wählen. Brother bietet alle notwendigen Werkzeuge, die Software-Entwickler benötigen, um die Etikettendrucker in ihre Anwendungen zu integrieren. Druckertreiber sind für Windows-Betriebssysteme erhältlich und SDKs können zur Unterstützung der Betriebssysteme Windows Mobile*, Android und iOS bereitgestellt werden.

Funktionen der Software-Unterstützung

P-touch Editor

Mit dieser leistungsstarken Softwarelösung können Sie Ihre eigenen, benutzerdefinierten Etiketten pixelgenau erstellen. Mit Funktionen wie der Unterstützung von über 15 Barcode-Protokollen, erweitertem Bild-Dithering zum Drucken von Graustufen-Bildern in hoher Qualität und der Möglichkeit von Datenverknüpfungen in Excel-Tabellen für den Stapeldruck von Etiketten ist jedes Etikettendesign möglich.

Crop Funktion

Diese im Windows-Treiber integrierte Funktion hilft Ihnen, die Unannehmlichkeiten der Verwendung von A4-Etikettenblättern in Ihrem Standarddrucker zu vermeiden. Diese clevere Funktion scannt automatisch durch das Dokument und extrahiert bei Vorhandensein eines Barcodes etwaige Versand- oder Produktetiketten, die dann auf dem Brother-Etikettendrucker individuell ausgedruckt werden.

Template Mode

Entwerfen Sie das erforderliche Dokument auf Ihrem Windows-PC, einschließlich Logos und Barcodes. Sobald die Vorlage übertragen und im Speicher des Druckers gespeichert ist, kann sie mit wenigen kurzen Befehlen abgerufen werden.

Druckersprachen

Mit der Unterstützung der ZPL II-Emulation und einer Vielzahl zusätzlicher Druckerbefehlssprachen können Entwickler das Drucken von Etiketten problemlos in bestehende Systeme integrieren (weitere Einzelheiten siehe Spezifikationstabellen).

Mobile Deploy

Cloud-basierte App für mobile Geräte (iOS und Android™), die es IT-Administratoren ermöglicht, mehrere mobile Brother-Drucker per Fernzugriff zu aktualisieren und zu konfigurieren. Über Mobile Deploy kann der Administrator neue Update-Pakete einfach an eine Online-Stelle hochladen und dann die URLs für die Benutzer freigeben.

Software Development Kits (SDK's)

Brother kann auch eine Auswahl an kostenlosen Software Development Kits anbieten, die Ihnen eine einfache Methode zur Integration des Etikettendrucks direkt aus Ihren eigenen Softwareprogrammen heraus bieten.

Verfügbar unter: www.brother.eu/developer

Legacy Druckdaten Konvertierung

Diese Funktion vereinfacht die Integration in bestehenden Systemen durch die Umwandlung von Druckbefehlen in P-touch-Vorlagen. Diese Vorlagen können außerhalb des Altsystems aktualisiert werden, ohne dass spezielle Kenntnisse von Drucksprachen wie EPL, ESC/POS und anderen erforderlich sind.

* Die Kompatibilität kann je nach Modell variieren – siehe Tabelle auf der folgenden Seite



Software

Modell-Nr.

	TD-2020A	TD-2120N	TD-2125N	TD-2130N	TD-2135N	TD-2125NWB	TD-2135NWB	TD-4210D	TD-4410D	TD-4420DN	TD-4520DN	TD-4550DNWB	TD-4420TN	TD-4520TN	TD-4650TNWB	TD-4750TNWB	TD-4650TNWBR	TD-4750TNWBR
P-touch Editor	✓	✓	✓	✓	✓	✓	✓	✓	✓	✓	✓	✓						
Mobile Deploy App												✓						
Brother Font Manager*								✓	✓	✓	✓	✓						
Printer Settings Tool	✓	✓	✓	✓	✓	✓	✓	✓	✓	✓	✓	✓						
Bartender Ultra Lite Edition													✓	✓	✓	✓	✓	✓
Brother Printer Management Tool													✓	✓	✓	✓	✓	✓
Crop Funktion (Windows Treiber)											✓	✓						

* Die Zustimmung des Schrift-Lizenznehmers ist erforderlich.

TD-2 Serie

2 Zoll – Im Detail

TD-2020A

TD-2120N

TD-2130N

Drucken		
Drucktechnologie	Thermodirekt	
Druckgeschwindigkeit	Max. 6ips (152,4 mm/Sek.) (*Unter Brother Standardumgebung) (Akku-Option: Max. 3ips (76,2 mm/Sek.))	
Druckauflösung	203 dpi	300 dpi
Maximale Druckbreite	56 mm	
Minimale Drucklänge	6 mm	
Maximale Drucklänge	1 m	
Sensorart	Abstand (Durchlässig) / Balken (reflektierend)	
Sensorlokation	Abstand (fest), Reflektierend (verschiebbar)	
Ausgabemodus	Standard: Kontinuierlich, Abriss Optional: nicht unterstützt	Standard: Kontinuierlich, Abriss Optional: Peeler
Medien		
Medien	Belege (Unbeschichtet und beschichtet)	
Mediendicke	0,058–0,279 mm	
Medienbreite	19–63 mm	
Medienlänge	12,7 – 1000 mm	12,7 – 1000 mm (Peeler Modus: 25,4 – 1000 mm)
Rollendurchmesser (max.)	127 mm	
Kerndurchmesser	25,4 mm	
Schnittstellen		
USB	-	Ja
Seriell	RS-232C (serielles Originalkabel PA-SCA-001)	
LAN	Nicht unterstützt	10 / 100BASE-TX
USB Host Anschluss	Nicht unterstützt	Unterstützt nur PA-WI-001 (optional) oder Barcode Lesegeräte
Bluetooth (optional)	-	Ja
Bluetooth Profil	-	SPP (Serial Port Profile) / BIP (Basic Imaging Profile) / OPP (Object Push Profile) unterstützt
WLAN (optional)	-	IEEE802.11 b/g/n (Infrastruktur-Modus / Ad-hoc-Modus)
WLAN Sicherheit	-	Open System (None/WEP) <Personal mode> Open System (None/WEP) Public Key Authentication (WEP) WPA-PSK/WPA2-PSK (TKIP/AES) <Enterprise mode> LEAP (CKIP) EAP-FAST (TKIP/AES) PEAP (TKIP/AES) EAP-TTLS (TKIP/AES) EAP-TLS (TKIP/AES)
Allgemeines		
Bedienung	3 Tasten, 2 LED	
Touchpanel-Tastaturanzeige mit Echtzeituhr (Optional)	-	Ja
Abreibkante	Ja	Ja
Peeler	-	Optional
Akku (optional)	-	Ja
LCD*	-	Ja
Ladezeit des Akkus	-	180 Min. (23°C Neuer Akku)
Ertrag der Akkus	-	57 mm x 200 m (1 Rolle : 5 Zoll OD Rolle) * Über USB mit neuer Akku mit voller Ladung verbunden. Gedruckt von Brother Spezialdaten (9% Abdeckung (57 mm x 127 mm) bei 23° Celsius (* Unter Brother-Standardumgebung)
Stromversorgung	Netzadapter (100 – 240 V, 50/60Hz)	

	TD-2020A	TD-2120N	TD-2130N
Speicher			
RAM		32 MB	
Flash		16 MB	
Betriebsumgebung			
Betriebstemperatur	Betrieb: 5°C bis 40°C	Betrieb: 5°C bis 40°C; Laden: 5°C bis 40°C	
Luftfeuchtigkeit (Betrieb)	20 bis 80 % (Keine Kondensation, max. Feuchttemperatur: 27°C)		
Lagerungstemperatur	- 20°C bis 60°C		
Luftfeuchtigkeit (Lagerung)	20 bis 80 % (Keine Kondensation, max. Feuchttemperatur: 45°C)		
Abmessungen & Gewicht			
Abmessungen (B x H x T)	110 mm x 172 mm x 215 mm		
Gewicht	Drucker: 1,32 kg	Drucker: 1,34 kg; Drucker mit Akku: 1,88 kg	
Lieferumfang			
Lieferumfang	Drucker		
	Netzteil & Netzkabel		
	CD (Druckertreiber, P-touch Editor 5.0, P-touch Transfer Manager 2.1, P-touch Update Software, Printer Setting tool, Benutzerhandbuch, Software Benutzerhandbuch)	CD (Druckertreiber, P-touch Editor 5.0, P-touch Transfer Manager 2.1, P-touch Update Software, BRAdmin Light, Printer Setting tool, Benutzerhandbuch, Software Benutzerhandbuch, Netzwerk Benutzerhandbuch)	
	USB Kabel (mini-USB)		
	Schnellstartanleitung, Sicherheitshandbuch		



TD-2 Serie

2 Zoll – Im Detail

TD-2125N

TD-2135N

TD-2125NWB

TD-2135NWB

Drucken

Drucktechnologie	Thermodirekt			
Druckgeschwindigkeit	Max. 6ips (152,4 mm / Sek.)			
Druckauflösung	203 dpi	300 dpi	203 dpi	300 dpi
Maximale Druckbreite	56 mm			
Minimale Drucklänge	6 mm			
Maximale Drucklänge	1 m			
Sensorart	Abstand (Durchlässig) / Balken (reflektierend)			
Sensorlokation	Abstand (fest), Reflektierend (verschiebbar)			
Ausgabemodus	Standard: Kontinuierlich, Abriss Optional: Peeler			

Medien

Medien	Belege (Unbeschichtet und beschichtet)			
Mediendicke	0,058–0,279 mm			
Medienbreite	19–63 mm			
Medienlänge	12,7–1000 mm (Peeler Modus: 25,4–1000 mm)			
Rollendurchmesser (max.)	127 mm			
Kerndurchmesser	25,4 mm			

Schnittstellen

USB	Ja	Ja	Ja	Ja
Seriell	RS-232C (serielles Originalkabel PA-SCA-001)			
LAN	10/100BASE-TX			
USB Host Anschluss	Ja	Ja	Ja	Ja
Bluetooth (optional)	–	–	Version 5.2 +BLE	
Bluetooth Profil	–	–	SPP (Serial Port Profile)/ OPP (Object Push Profile) / HCRP (Hard Copy Replacement Profile) / MFi(iAP2) unterstützt	
WLAN (optional)	–	–	Infrastruktur IEEE802.11b/g/n 2.4GHz Wireless Direct IEEE802.11g/n 2.4GHz *IEEE802.11a/n 5GHz Ad-hoc nicht unterstützt	
WLAN Sicherheit	–	–	Infrastruktur Modus: <Personal mode> Open System(None/WEP) Public Key Authentication(WEP) WPA-PSK/WPA2-PSK/WPA3-SAE(TKIP+AES) WPA3-SAE(AES) <Enterprise mode> EAP-FAST (TKIP/AES) PEAP (TKIP/AES) EAP-TTLS (TKIP/AES) EAP-TLS (TKIP/AES) *LEAP nicht unterstützt	

Allgemeines

Bedienung	3 Tasten, 2 LED			
Touchpanel-Tastaturanzeige mit Echtzeituhr (Optional)	Ja	Ja	Ja	Ja
Abreißkante	Ja	Ja	Ja	Ja
Peeler	–	Optional		–
Batterie	–			
Adapter seriell	RS-232C (serielles Originalkabel PA-SCA-001)			

	TD-2125N	TD-2135N	TD-2125NWB	TD-2135NWB
Speicher				
RAM			256 MB	
Flash			64 MB	
Betriebsumgebung				
Betriebstemperatur	Betrieb: 5°C bis 40°C; Laden: 5°C bis 40°C			
Luftfeuchtigkeit (Betrieb)	20 bis 80 % (Keine Kondensation, max. Feuchttemperatur: 27°C)			
Lagerungstemperatur	- 20°C bis 60°C			
Luftfeuchtigkeit (Lagerung)	20 bis 80 % (Keine Kondensation, max. Feuchttemperatur: 45°C)			
Abmessungen & Gewicht				
Abmessungen (B x H x T)	110 mm x 172 mm x 215 mm			
Gewicht	Drucker: 1,32 kg		Drucker: 1,34 kg; Drucker mit Akku: 1,88 kg	
Lieferumfang				
Lieferumfang	Drucker, Netzteil & Kabel, USB Kabel (mini-USB), Schnellstartanleitung, Sicherheitshandbuch			



TD-4 Serie

4 Zoll – Im Detail

TD-4210D

TD-4410D

TD-4420DN

TD-4520DN

TD-4550DNWB

TD-4420TN

TD-4520TN

TD-4650TNWB

TD-4750TNWB

TD-4650TNWBR

TD-4750TNWBR

Drucken

Drucktechnologie		Thermodirekt				Thermotransfer/Thermodirekt					
Druckgeschwindigkeit	127 mm/Sek.	203 mm/Sek.		152 mm/Sek.		152 mm/Sek.	127 mm/Sek.	203,2 mm/Sek.	152,4 mm/Sek.	203,2 mm/Sek.	152,4 mm/Sek.
Druckauflösung	203 dpi		300 dpi		203 dpi	300 dpi	203 dpi	300 dpi	203 dpi	300 dpi	
Maximale Druckbreite	104,1 mm		108,4 mm		108 mm	105,7 mm	108 mm	105,7 mm	108 mm	105,7 mm	
Minimale Drucklänge	Kontinuierlich: 6,4 mm, Peeler: 12,7 mm Cutter: 20 mm, Abriss: 27 mm				Peeler: 25,4 mm Cutter: 25,4 mm Abriss: 50 mm		Kontinuierlich: 5 mm, Abriss: Medienbreite bis zu 2 Zoll: 25,4 mm Medienbreite von 2 Zoll: 50 mm Peeler Mode: 25,4 mm, Cutter Mode: 25,4 mm				
Maximale Drucklänge	3 m				25,4 m	11,43 m	25,4 m	11,43 m	25,4 m	11,43 m	
Sensorart	Abstand (Durchlässig) / Balken (reflektierend)										
Sensorkomposition	Abstand (fest), Reflektierend (verschiebbar)										
Ausgabemodus	Standard: Kontinuierlich, Abriss, Optional: Peeler, Cutter								Standard: Kontinuierlich, Abriss, Optional: Peeler, Cutter*		

Medien

Medien	Armbänder, endlos, Einzeletiketten, Leporello, perforiert, Tag				Endlos, Black Mark, Etiketten mit Abstand, gelocht, gestanz		Endlos, Black Mark, Etiketten mit Abstand, gelocht, gestanz, Gen2 RFID Tag				
Mediendicke	0,058 mm–0,279 mm				0,06 mm–0,19 mm						
Medienbreite	19 mm–118,11 mm				20 mm–112 mm						
Medienlänge	6,4 mm–3000 mm				5 mm–max. Drucklänge						
Rollendurchmesser (max.)	127 mm (5 Zoll)										
Kerndurchmesser	12,7 mm (0,5 Zoll)				25,4 mm + 38,1mm (1,0 Zoll + 1,5 Zoll)						

Farbband

Typen	-				Wachs, Wachs/Harz, Harz					
Wicklung	-				Äußerlich gewickelt					
Farbbandbreite	-				40–110 mm					
Empfohlene Kernbreiten	-				0,5" Papierkern: Breite 110 mm, 2 Kerben in jeder Seite 1" Papierkern: Breite 110 mm, 2 Kerben in jeder Seite 1" Papierkern: Medienbreite identisch mit Farbbandbreite					
Durchmesser & Farbbandlänge	-				0,5" Papierkern: Max. AD 40 mm, 110 m Länge 1" Papierkern: Max. AD 67 mm, 300 m Länge					

Schnittstellen

USB		USB 2.0 (full speed) Typ B				USB 2.0 (High Speed)					
USB Host Fähigkeit	-	-	-	-	Ja	Ja	Ja	Ja	Ja	Ja	
Seriell	Seriell RS232C (DB9 männlich)				Seriell RS232C (DB9 weiblich)		Seriell RS232C (DB9 männlich)				
LAN	-	-	10/100BASE-TX								
USB Host Anschluss	-	-	-	-	Ja	Ja	Ja	Ja	Ja	Ja	
Bluetooth	-				Version 4.2	-		Version 4.2			
Bluetooth Profile	-				SPP, OPP, HCRP Bluetooth Classic, GATT (Bluetooth Low Energy)	-		SPP, Bluetooth Classic			
WLAN	-				802.11a/b/g/n		802.11a/b/g/n				
WLAN Sicherheit	-				Wie TD-4650TNWB Spezifikationen + Wireless Direct Modus WPA2-PSK (AES)		Vordefinierter Schlüssel *Infrastructure Modus - Ohne/WEP64/WEP128 - WPA/WPA2-PSK (TKIP+AES) - EAP-FAST (TKIP/AES) - PEAPv0 (TKIP/AES) - EAP-TLS (TKIP/AES) - EAP-TLS (TKIP/AES)				
MFI Unterstützung	-	-	-	-	Ja	-	-	-	-	-	
AirPrint	-	-	-	-	Ja	-	-	-	-	-	
LAN	-	-	Ja	Ja	Ja	Ja	Ja	Ja	Ja	Ja	

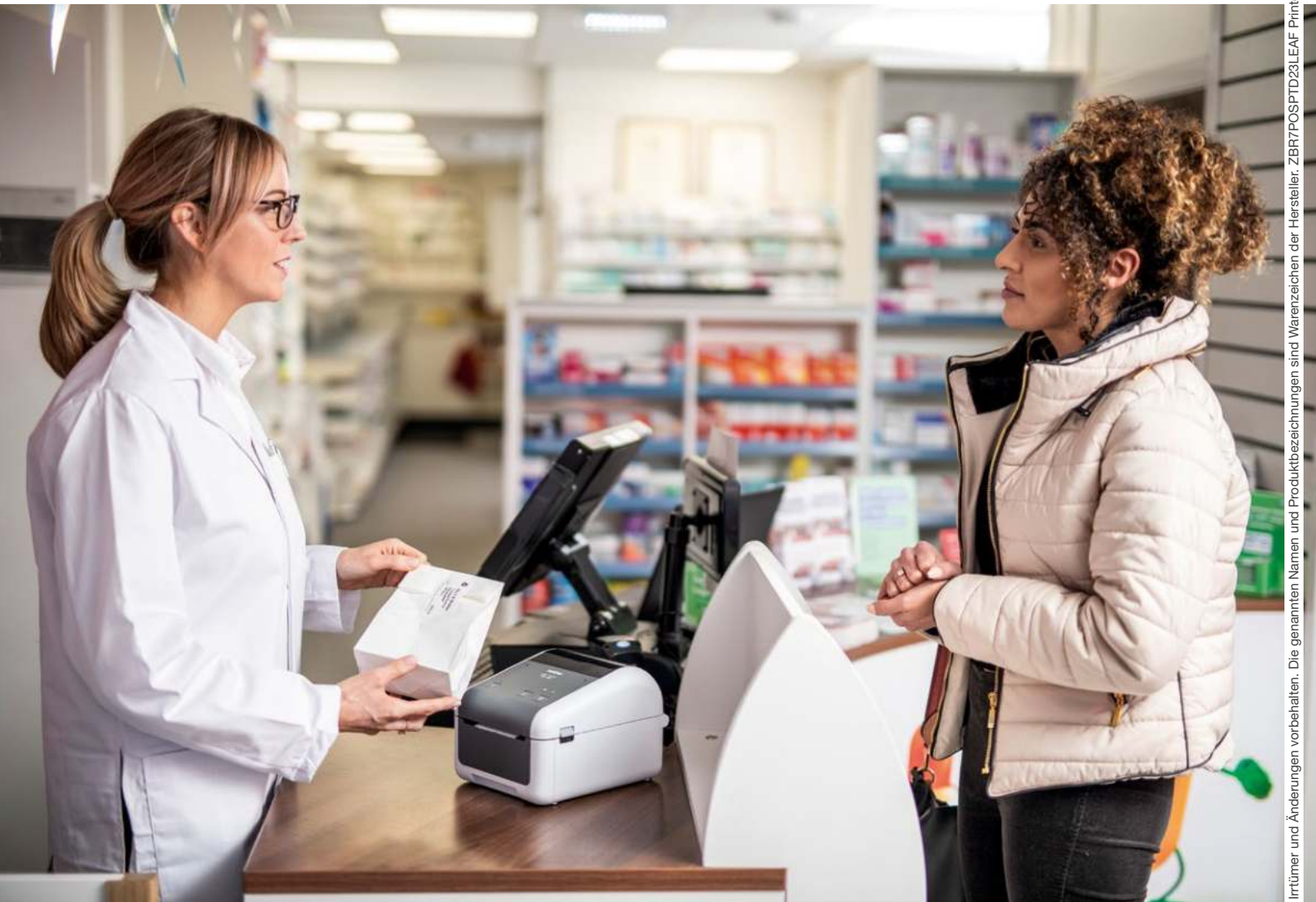
* Nicht geeignet für RFID-Tags

	TD-4210D	TD-4410D	TD-4420DN	TD-4520DN	TD-4550DNWB	TD-4420TN	TD-4520TN	TD-4650TNWB	TD-4750TNWB	TD-4650TNWBR	TD-4750TNWBR
Allgemeines											
Bedienung	3 Tasten, 3 LED				7 Tasten, 3 LED	1 Taste, 1 LED mit 3 Farben		1 LED mit 3 Farben, 6 Tasten zur Navigation, MENU und FEED/PAUSE/SELECT			
LCD-Typ	-				Mono	-		Farb			
Stromversorgung											
Stromversorgung	Netzadapter 100 - 240 V 50/60 Hz					Netzadapter Input: AC 100-240 V, 2.0A, 50-60 Hz Output: DC24 V, 2.5 A, 60W, LPS		Netzadapter Input: AC 100-240 V, 2.0 A, 50-60 Hz Output: DC 24 V, 3.75 A, 90 W gemäß CEC6			
Software											
Betriebssystem Unterstützung	Windows 7/8/8.1/10 Linux		Windows 7/8/8.1/10, Windows Server 2008/2008R2/ 2012/2012R2/2016 Linux			Windows 7, 8, 8.1, 10 Windows Server 2008, 2008 R2, 2012, 2012 R2, 2016, 2019 Linux Mac OS v10.6-10.15					
Druckersprachen	P-touch Template, ESC/P		P-touch Template, ESC/P, Raster, ZPL II emulation, CPCL Emulation			FBPL-EZD (EPL2, ZPL2, DPL) Emulation					
Interne Barcodes	Linear: CODE 39, ITF(I-2/5), EAN-8(JAN8), EAN-13(JAN13), UPC-A, UPC-E, CODABAR (NW-7), CODE 128, GS1-128 (UCC/EAN 128), GS1 Databar (Standard Omnidirectional/ Truncated/Stacked/Stacked Omnidirectional/ Limited/Expanded), CODE93, POSTNET, UPC/EAN EXTENSION, MSI, Intelligent Mail Barcode 2-dimensional: QR Code (model 1, model 2, micro QR), Maxicode, PDF417 (Standard, Truncate, MicroPDF417) Data Matrix (ECC200 Square, ECC200 Rectangular) Aztec					Linear: Code128UCC, Code128 Teilmengen A, B, C, EAN128, Interleaved 2 von 5, Interleaved 2 von 5 mit Prüfziffer, Code39, Code39 mit Prüfziffer, Code93, EAN13, EAN8, UPCA, UPCE, EAN und UPC 2 (5) Ziffern Add-on, Codabar, Postnet, MSI, MSI mit Prüfziffer, PLESSEY, China-Pfosten, ITF14, Code11, TELEPEN, Planet, Code49, Deutsche Post Identcode, Deutsche Post Leitcode, LOGMARS 2D: GS1 DataBar, GS1 Datenmatrix, Maxicode, Aztec, PDF417, QR Code, Micro PDF 417					
Interne Schriften	<ESC/P> Bitmap Schrift: LetterGothicBold (16,24,32,48dot), Helsinki (16,24,32,48dot), Brussels (24,32,48dot), Brougham (24,32,48dot), San Diego (24,32,48dot), Gothic (16,24,32dot) Outline Schrift: LetterGothicRegular, Helsinki, Brussels, Gothic (1 - 400dots) <P-touch Template> Herunterladbare Schriftarten über Font Manager software					8 alphanumerische Bitmap-Fonts für die FBPL Monotype Image® True type-Font-Engine mit einem CG Triumvirate Bold Condensed skalierbaren Schriften					
Speicher											
RAM	256 MB				64 MB		128 MB				
Flash	64 MB				128 MB		128 MB				
Betriebsumgebung											
Betriebstemperatur	Betrieb: 5°C bis 40°C										
Luftfeuchtigkeit (Betrieb)	20 bis 85% (Keine Kondensation, max. Feuchtttemperatur: 27° C)					25 bis 85% (Keine Kondensation)					
Lagerungstemperatur	-20°C bis 60°C					-40°C bis 60°C					
Luftfeuchtigkeit (Lagerung)	10 - 90% (Keine Kondensation)										
Abmessungen & Gewicht											
Abmessungen (B x T x H)	180 mm x 224 mm x 155 mm				204 mm x 280 mm x 178 mm		219 mm x 284 mm x 191 mm				
Gewicht	2,08 kg				2,5 kg		3,0 kg				
Lieferumfang											
Lieferumfang	Drucker, Netzteil, USB-Kabel, Dokumentation					Drucker, Netzteil, USB-Kabel, Dokumentation, 2 x 1 Zoll Farbbandkerne für 300m Farbbänder, 1 Zoll Farbband Papierkern		Drucker, Netzteil, USB Kabel (1,5 m) Schnellstartanleitung, Sicherheitshandbuch, 2 x 1 Zoll Farbbandkerne für 300m Farbbänder, 1 Zoll Farbband Papierkern			

Sicherheit ohne Mehrkosten

Als Ausdruck des Vertrauens in die Qualität unserer Produkte haben wir uns für die 3-jährige Herstellergarantie entschieden. Ihnen als Anwender unserer Geräte bietet dies mehr Leistung, sowie Sicherheit und schafft gleichzeitig eine solide Grundlage für eine problemlose Nutzung der Brother Produkte.

3 JAHRE
GARANTIE



Irrtümer und Änderungen vorbehalten. Die genannten Namen und Produktbezeichnungen sind Warenzeichen der Hersteller. ZBR7POSTD23LEAF Printed in Germany 2023.05. 500 WD-KM

Weitere Informationen zu diesen und weiteren Lösungen von Brother und zahlreichen Partnern finden Sie auf www.brother.ch.

brother
at your side

brother

at your side

Kontakt:

www.brother.ch

Brother (Schweiz) AG

Täferstrasse 30

Postfach

CH-5405 Baden 5 Dättwil

Tel: 0844 484 111

info@brother.ch